

RAPPORT ANNUEL 2025

L'INSERTION PROFESSIONNELLE **NOTRE ENJEU PARTAGÉ**



CREPI

Clubs régionaux d'entreprises partenaires de l'insertion
FÉDÉRATION

EN CHIFFRES

LE RÉSEAU CREPI EN 2025



PRÉSENT DANS
23 VILLES

UN RÉSEAU
DE 16 CLUBS
D'ENTREPRISES

**7 ANTENNES
TERRITORIALES**
réparties sur les principaux
bassins économiques
de France

**33 ANS
D'EXISTENCE**
CRÉATION EN 1993

**PLUS DE 87 500
RETOURS
À L'EMPLOI**
soit l'équivalent d'une
ville comme Poitiers

NOTRE MISSION

**Permettre à des chercheurs d'emploi de (re)trouver un emploi
(dans des conditions favorables et aussi durables que possible),
grâce à la rencontre avec des entreprises engagées.**

Rapport Annuel 2025 - Fédération Nationale des CREPI - Mai 2026
© Crédits photo : Charlyne Azzalin (p.1), Philippe Albietz (p.6, 19),
Roberta Gellini (p.10, 20), Elsa Abegilé (p.10), Victor Saddier (p.12, 16, 22),
Roger Lomini (p.17), Amina Methlouthi (p.17), Eve Robert (p.19).
Tous les chiffres indiqués dans ce rapport annuel sont issus de notre tableau
de bord interne et indiqués sur la base des répondants.

ÉDITO

MESSAGE DU PRÉSIDENT



2025 est à nouveau une très belle année pour notre réseau.

Dans un contexte incertain, l'évolution de notre taux de retour à l'emploi à 64% est une bonne nouvelle à célébrer. Elle confirme la pertinence et l'efficacité de notre méthode basée sur la rencontre.

2025 s'inscrit sous le signe des entreprises. Ce rapport en est la preuve, la parole leur est largement donnée.

Je tiens à remercier nos entreprises membres engagées qui, malgré la crise, nous restent fidèles et continuent de se mobiliser au service de l'emploi et de l'insertion professionnelle partout dans nos régions.

Je salue également les grandes entreprises qui ont rejoint notre Club Grands Comptes, lancé en mars. Il nous permettra de co-construire l'insertion professionnelle de demain et de démultiplier nos actions et notre impact en local !

*Plus que jamais, nous réaffirmons notre conviction : sans entreprises,
pas de retour à l'emploi.*

2025 est une année structurante pour notre Fédération et notre Réseau avec deux projets majeurs : un travail de refonte de nos outils numériques pour encore mieux mesurer notre impact, et la création de notre organisme de formation interne pour se professionnaliser davantage tout en gardant notre ADN qui nous caractérise et nous différencie tant.

Je remercie et félicite toutes les équipes de la Fédération et du Réseau qui réalisent chaque jour un travail remarquable pour mener à bien notre mission. La mobilisation et la confiance de nos partenaires publics, Ministères du Travail et de l'Intérieur, nous ont permis la réalisation d'actions et de retours à l'emploi encore plus importants. C'est ensemble que nous avançons pour relever le défi humain qui est devant nous, chacun faisant sa part pour apporter une solution à des femmes et des hommes, avec ou sans formation, que la vie a "cabossé". La précarité et le retour à la dignité par le travail est une responsabilité collective et individuelle où chacun doit se mobiliser et agir, et ne pas tourner la tête face aux enjeux.

Philippe MOULIA

Président de la Fédération Nationale des CREPI

**SANS ENTREPRISES,
PAS DE RETOUR
À L'EMPLOI**
page 6

**TOUJOURS
PLUS DE RETOUR
À L'EMPLOI**
page 12

**DES ACTIONS QUI
SE DÉPLOIENT
ET ESSAIMENT**
page 16

**LA FÉDÉRATION
NATIONALE
ET LE RÉSEAU**
page 22



64%

DE TAUX DE RETOUR
À L'EMPLOI EN 2025

PLUS DE

10

PERSONNES PAR JOUR
RETROUVENT LE CHEMIN
DE L'EMPLOI GRÂCE À
NOTRE ACCOMPAGNEMENT

9800

PERSONNES RENCONTRÉES
EN 2025

dont

4700

ACCOMPAGNÉES

près de

3900

ENTREPRISES ENGAGÉES

plus de

2300

PARTENAIRES DE L'EMPLOI

2025
UNE AMBITION
QUI S'INSCRIT DANS
LA CONTINUITÉ

“

NOTRE AMBITION

*Faire de notre méthode basée sur
la rencontre entre personnes en recherche
d'emploi et entreprises, une référence en
matière d'insertion professionnelle.*

NOS 3 PRIORITÉS :

1

**SANS ENTREPRISES,
PAS DE RETOUR À L'EMPLOI**

Notre objectif :

Cultiver notre différence en tant
que réseau d'entreprises engagées

2

**TOUJOURS PLUS DE RETOURS
À L'EMPLOI**

Notre objectif :

Accompagner mieux et de manière
durable toute personne en recherche d'emploi

3

**DES ACTIONS QUI SE DÉPLOIENT
ET ESSAIENT**

Notre objectif :

Développer les rencontres et déployer
des actions éprouvées partout sur le territoire



1 SANS ENTREPRISES, PAS DE RETOUR À L'EMPLOI

NOTRE OBJECTIF

Cultiver notre différence en tant que réseau d'entreprises engagées

SANS ENTREPRISES, PAS DE RETOUR À L'EMPLOI

À l'origine de notre modèle et de notre méthode, une conviction : les entreprises ont une responsabilité et un rôle à jouer en matière d'insertion professionnelle. Elles constituent un allié indispensable et un accélérateur pour remplir notre mission : (re)mettre à l'emploi des personnes qui en sont éloignées.

ADHÉRER AU CREPI, C'EST : PARTICIPER À NOTRE MISSION

Cela signifie partager notre conviction, adhérer à nos valeurs et se mobiliser pour rencontrer et accompagner des personnes en recherche d'emploi, participer à des actions et mobiliser ses salariés, son réseau.

ADHÉRER AU CREPI, C'EST : NOURRIR SA STRATÉGIE D'ENTREPRISE

Participer à l'action du CREPI en faveur de l'insertion professionnelle constitue un élément fort de la marque employeur et une réponse aux enjeux du volet social de la RSE. C'est à la fois un moyen de mobiliser ses collaborateurs et de s'engager pour l'insertion professionnelle.

ADHÉRER AU CREPI, C'EST : AUSSI ADHÉRER À UN CLUB, À UN RÉSEAU D'ENTREPRISES ENGAGÉES

La rencontre est au cœur de notre ADN, y compris entre entreprises ! Beaucoup de nos entreprises parlent de l'importance de la convivialité pour qualifier nos clubs en régions. Toutes soulignent la confiance spontanée et l'entraide spécifiques qui règnent entre les entreprises du Réseau. Cette solidarité se déploie et se renforce toute l'année dans les différents événements dédiés aux entreprises organisés partout sur le territoire.

“ PAROLE DE MEMBRE ENGAGÉE

Emily PORNET

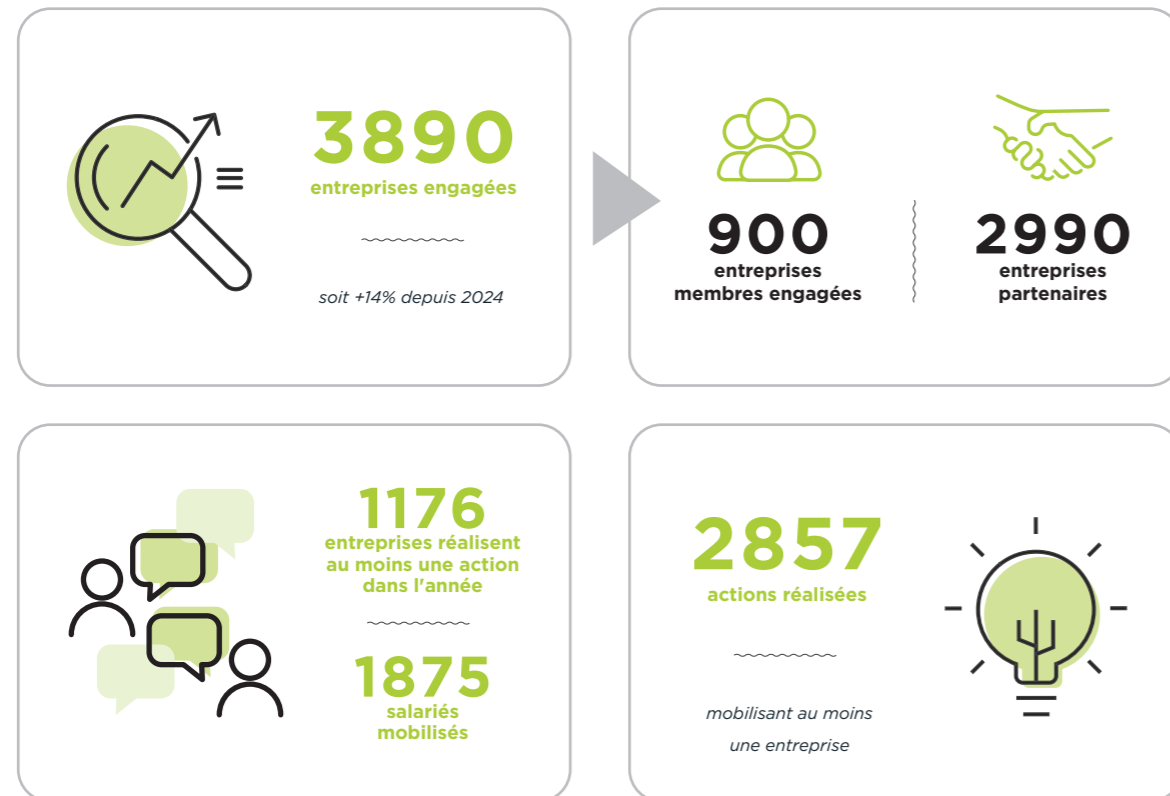
Multisigne

Membre du CREPI Touraine

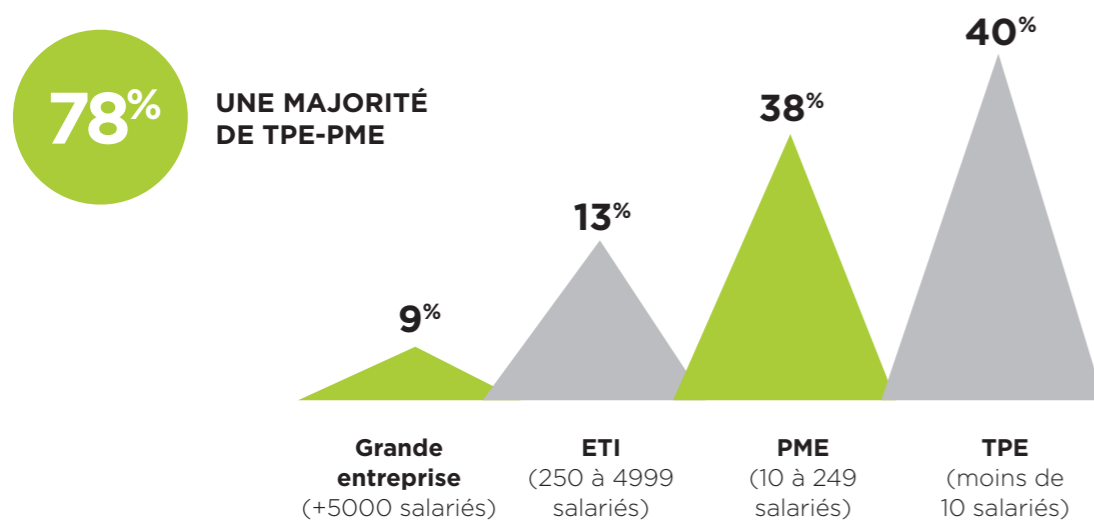


« Je me suis engagée d'abord pour les valeurs du CREPI, parce que c'est une association qui défend les chercheurs d'emploi. Aussi parce que l'action du CREPI est concrète, on voit les résultats sur le terrain. Le CREPI se bat et nous donne envie de nous battre avec eux. [...] Il y a aussi toute cette convivialité au CREPI : les événements organisés, les rencontres entre membres... ça bouge beaucoup. J'y retrouve des personnes que je suis contente de voir. Il y a une vraie cohésion et une fidélité au CREPI, ce qui n'est pas toujours le cas dans d'autres réseaux. En fait, on retrouve au CREPI des gens comme nous, qui s'engagent, et avec qui on a envie de passer de bons moments. »

UN RÉSEAU D'ENTREPRISES ENGAGÉES ET ACTIVES SUR LE TERRAIN



QUI SONT LES ENTREPRISES MEMBRES ?



UN GRAND MERCI À NOS PARTENAIRES NATIONAUX



LE CLUB GRANDS COMPTES UNE NOUVEAUTÉ MAJEURE EN 2025

LE CLUB GRANDS COMPTES, C'EST UN ESPACE POUR :

INNOVER ET CO-CONSTRUIRE

Autour d'une thématique de travail et de réflexion commune, définir une proposition commune au format libre (action, Tribune, étude...) en faveur de l'emploi et de l'insertion professionnelle.

DÉMULTIPLIER L'ACTION LOCALE & TERRAIN

Participer localement aux actions auprès des personnes en recherche d'emploi pour créer des rencontres, présenter vos métiers...

UN LANCEMENT EN MARS AVEC ELIOR



En mars 2025, Elior a rejoint le **Club Grands Comptes**, le premier **collectif de grandes entreprises** qui **agit, innove et déploie des solutions concrètes et d'actualité pour l'emploi et l'insertion professionnelle**.

Cette signature marque le renforcement d'une collaboration de longue date entre nos deux entités, au cœur des territoires. C'est un rapprochement logique entre nos deux organisations qui, au-delà des valeurs, partagent :

- La conviction que l'insertion professionnelle est un atout pour l'emploi et que l'innovation lui est indispensable ;
- L'envie d'agir pour l'insertion, le retour à l'emploi et une meilleure employabilité ; des chercheurs d'emploi ;
- Un engagement pour la Diversité et l'Inclusion ;
- Un ancrage territorial fort.

“ PAROLE DE MEMBRE ENGAGÉ

Mickaël GIRARD

Directeur Général d'Elior France



« Le Club Grands Comptes répond à un besoin de cohérence nationale, tout en laissant chaque territoire s'approprier les actions selon ses spécificités. C'est un espace stratégique où l'on peut réfléchir ensemble, mutualiser les bonnes pratiques, innover sur la dimension sociale du recrutement et construire des réponses adaptées à nos métiers en tension. Je crois profondément à la mutualisation : s'inspirer de ce que font les autres entreprises membres pour se l'approprier et l'adapter à notre propre réalité. »

Depuis cette signature, le partenariat a essaimé sur le territoire au sein des CREPI Côte d'Azur, CREPI Finistère, CREPI Gironde, CREPI Hauts-de-France, CREPI Lyon-Rhône, CREPI Méditerranée, CREPI Normandie, CREPI Occitanie.

> Fin 2025, l'entreprise LOXAM a rejoint le Club Grands Comptes aux côtés d'Elior et d'Eiffage.

> La suite s'écrit en 2026. Si le projet vous intéresse, contactez Maud ULRICH, Déléguée nationale de la Fédération nationale des CREPI : maud.ulrich@crepi.org

LA RENCONTRE AU CŒUR DE NOS ACTIONS

Au CREPI, nous créons et déployons des actions nationales ainsi que des actions locales. L'ingénierie et l'innovation peuvent venir de partout. Souvent, ce sont des initiatives locales dont les résultats sont remarquables qui sont ensuite reprises et déployées sur d'autres territoires.



AU COEUR DE CES ACTIONS : LA RENCONTRE

Notre méthode est basée sur la rencontre entre des personnes en recherche d'emploi et des entreprises. Au delà, la rencontre est au coeur de toutes nos actions. **Nous rencontrons individuellement 100% des chercheurs d'emploi que nous accompagnons.** Cette connaissance fine des profils nous permet de détecter les compétences dans les parcours, de recommander et de proposer des profils adaptés aux entreprises qui recrutent.



DES ACTIONS TERRAIN ET CONCRÈTES

« Concret, pragmatique, efficace », ce sont les termes que nos entreprises et partenaires utilisent le plus pour décrire nos actions. Elles s'adaptent aux réalités du terrain, aux besoins des personnes accompagnées et des entreprises. Parfois, elles cassent les codes de la rencontre professionnelle classique. Toujours, elles sont pensées pour avoir un impact maximal et créer les conditions d'accompagnement et de rencontres idéales pour favoriser le retour à l'emploi.

PAROLE DE MEMBRE ENGAGÉE

Alicia CART-LAMY

IDVERDE

Membre du CREPI Alsace Franche-Comté



« Le CREPI nous permet d'agir concrètement pour l'emploi local en favorisant l'insertion ou la reconversion professionnelle. [...] Les actions sont concrètes

et locales. Elles nous permettent de présenter nos métiers et de casser les préjugés. »

PAROLE DE MEMBRE ENGAGÉ

Vincent MAINGUY

ECCO Audit

Membre du CREPI Gironde



« Le CREPI, il faut tester, sans hésiter. Je conseille vraiment à toutes les entreprises de participer au moins une fois à une réunion ou à un événement du CREPI.

Le mieux, c'est de venir avec un membre, sans aucun préjugé, et de se laisser porter. Jusqu'à présent, toutes les personnes à qui j'ai conseillé de venir une fois en Assemblée Générale, ont fini par adhérer au CREPI. Je sais que la formule fonctionne à chaque fois ! »

LES ENTREPRISES SONT NOS MEILLEURES AMBASSADRICES

CREPI LOIRE ET HAUTE-LOIRE

QUAND NOS ENTREPRISES PRESENTENT LE CREPI ET RECRUTENT DE NOUVELLES ENTREPRISES MEMBRES

Dans les locaux de l'École de la 2^e Chance Loire, les entreprises du CREPI Loire et Haute-Loire ont présenté notre association à de nouvelles entreprises.

Au cours de cette journée, une table ronde a permis aux entreprises de témoigner sur la thématique : « Pourquoi j'ai choisi de m'engager au CREPI ? Qu'est-ce que je trouve au CREPI que je ne trouve pas ailleurs ? ». Ensuite, les entreprises membres du CREPI ont tenu des stands pour présenter les actions CREPI aux autres entreprises : **Destination Emploi, Rebonds, diagnostic Entrepreneur Responsable...**

Une journée riche, qui a permis aux entreprises de découvrir pourquoi s'engager aux côtés du CREPI, et comment agir concrètement pour l'emploi durable et l'insertion professionnelle sur le territoire.

37
entreprises
présentes



8
nouveaux
membres

UNE VIE DU CLUB DYNAMIQUE EN RÉGIONS

En tant que Clubs d'entreprises, nous attachons une attention particulière aux rencontres entre entreprises. Ces moments sont essentiels pour échanger, favoriser le partage d'expériences et s'inspirer. Au CREPI, nos membres adhèrent pour des valeurs, mais aussi pour cette communauté d'entreprises et de professionnels. Partout en régions, les CREPI innovent et s'impliquent pour offrir à nos membres des moments riches et conviviaux.



CREPI PYRÉNÉES

En 2025, le CREPI Pyrénées a relancé la vie de son club d'entreprises, avec des rencontres mensuelles qui ont connu un vif succès !

Au programme des rencontres thématiques, en réponse aux besoins remontés par les entreprises, animées par des experts sur des sujets variés.

Au total, ces événements de vie du club ont permis 109 participations d'entreprises en 2025.

Depuis le lancement de ces rencontres, 14 nouvelles entreprises sont devenues membres du CREPI Pyrénées !



CREPI LYON-RHÔNE

Chaque année, le CREPI Lyon-Rhône organise un Dîner de Noël aux Petites Cantines, vrai temps fort de sa vie du club ! Candidats et entreprises cuisinent ensemble un repas qu'ils partagent ensuite lors d'un repas convivial.

L'occasion de fêter la fin d'année avec les entreprises, tout en créant la rencontre avec des chercheurs d'emploi et en créant des binômes de parrainage.



CREPI AUVERGNE

Le CREPI Auvergne propose des CREPI'Temps, déjeuners thématiques trimestriels à destination des entreprises du territoire, afin de sensibiliser à des thématiques en lien avec leur activité et de créer des temps d'échanges et de rencontres. En 2025, les CREPI'temps ont permis d'échanger au sujet de :

- La marque employeur
- Le management intergénérationnel
- Les jeunes générations en entreprise
- L'emploi des seniors

Ces temps d'échanges ont permis la participation de 100 personnes en 2025.



EN 2025, NOUS
AVONS ATTEINT

64%

TAUX DE RETOUR À L'EMPLOI

+4 points par rapport à 2024 !

9800

PERSONNES
RENCONTRÉES

4700

PERSONNES
ACCOMPAGNÉES



3500 SOLUTIONS
PROFESSIONNELLES
AU GLOBAL SUR 2025

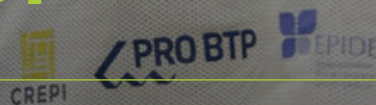


2600 PERSONNES
ACCOMPAGNÉES ONT TROUVÉ
AU MOINS UNE SOLUTION
PROFESSIONNELLE



2
TOUJOURS PLUS
DE RETOUR
À L'EMPLOI

RENCONTRES DYNAMIQUES
VERS L'EMPLOI



RENCONTRES DYNAMIQUES
VERS L'EMPLOI



NOTRE OBJECTIF

Accompagner mieux et de manière durable toute personne en recherche d'emploi

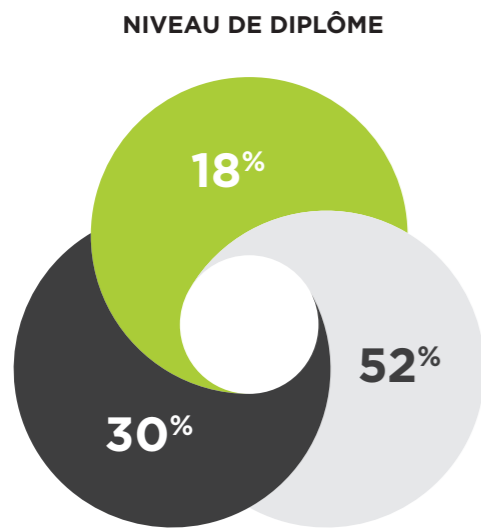
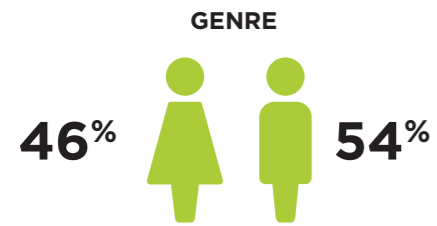


L'ACCOMPAGNEMENT RÉALISÉ PAR LES CREPI
REPOSE SUR UNE APPROCHE SUR-MESURE
ET CENTRÉE SUR LA PERSONNE

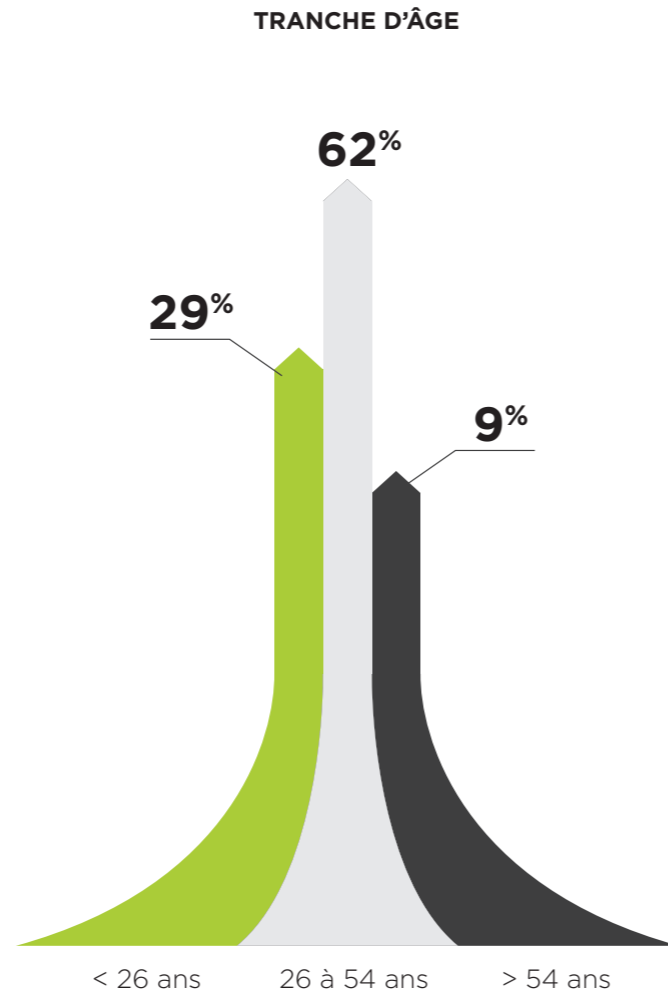
Au-delà de l'accès à l'emploi, notre approche vise un impact durable en redonnant confiance et en recréant du lien avec le monde professionnel. Le taux de 64% de solutions professionnelles reflète cette dynamique. Il inclut des parcours souvent composés de plusieurs étapes complémentaires, des stages, PMSMP, découvertes métiers, qui permettent aux bénéficiaires de construire leur projet pour accéder à l'emploi le plus durable possible.

QUI SONT LES CHERCHEURS D'EMPLOI ?

QUELLES SOLUTIONS PROFESSIONNELLES ?



- Infrabac
- Bac à Bac +2
- Bac + 3 et au-delà



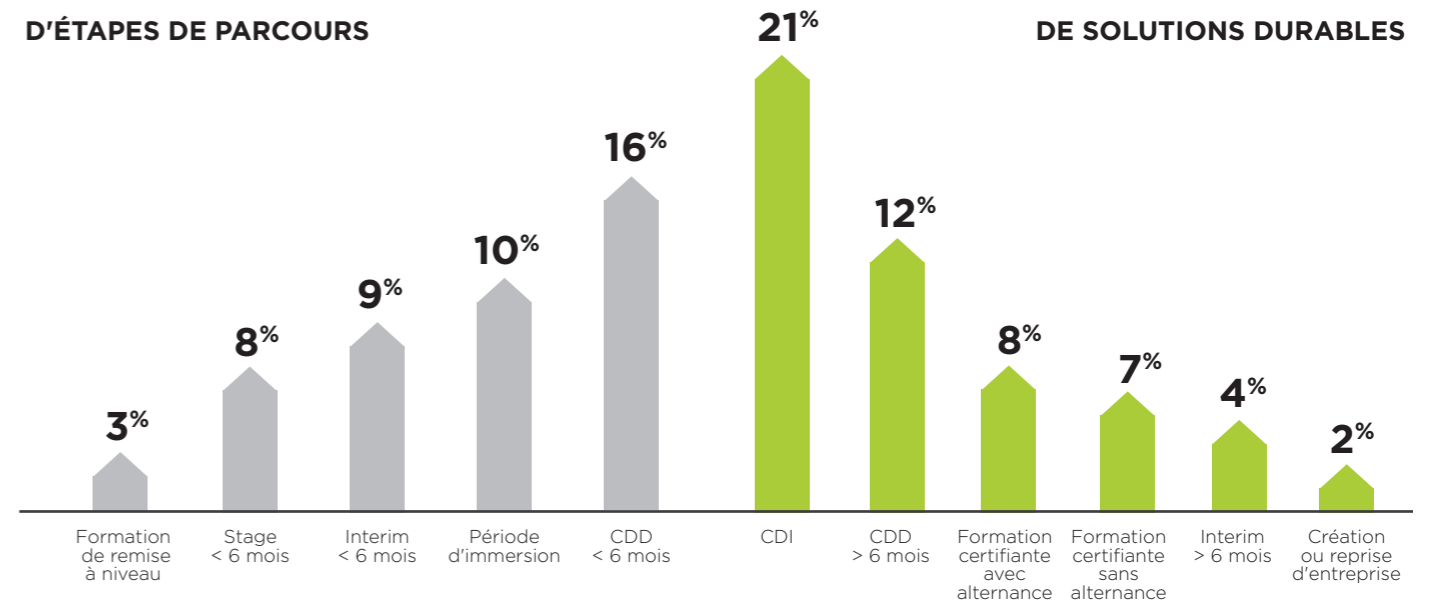
69% de salariat

29% de stage et formation

2% de création d'entreprises

49%

D'ÉTAPES DE PARCOURS



51%

DE SOLUTIONS DURABLES

35%

habitent en Quartier Prioritaire de la Ville (QPV)

19%

ont une Reconnaissance de Travailleur Handicapé

21%

sont allocataires du RSA

33%

sont de nationalité étrangère (pays hors UE)
+ de 97 nationalités au total

+33

**CRÉATIONS OU REPRISES
D'ENTREPRISES SOIT 2%**



3

DES ACTIONS QUI SE DÉPLOIENT ET ESSAIMENT

NOTRE OBJECTIF

Développer les rencontres et déployer des actions éprouvées partout sur le territoire

EN 2025 QUATRE ACTIONS ISSUES DES CREPI REGIONAUX

ONT ESSAIMÉ AU NATIONAL
DANS LES TERRITOIRES

Toutes ces actions sont pensées pour casser les codes du recrutement en inversant les rôles, en mettant en situation ou en allant à la rencontre des personnes en recherche d'emploi différemment.

#CREPI ACADEMIE UNE SEMAINE POUR PRÉPARER DES JEUNES À CONVAINCRE SUR SCÈNE

La CREPI Académie permet à un groupe de 15 jeunes de préparer leur pitch pendant une semaine. Et à l'issue, de présenter leur candidature et leurs compétences sur scène, face un à jury d'employeurs qui recrutent lors d'une cérémonie événement.

Initialement pensée par le CREPI Méditerranée, cette action a eu lieu dans 4 CREPI en 2025, embarquant 47 entreprises et 71 candidats.



#POP'UP EMPLOI ALLER À LA RENCONTRE DES CANDIDATS DANS LEURS QUARTIERS

Le Pop'Up Emploi est une action mobile pour favoriser la rencontre entre chercheurs d'emploi et entreprises hors les murs, dans des lieux conviviaux, notamment dans les Quartiers Prioritaires de la Politique de la Ville (QPV).

Initialement pensée par le CREPI Est, cette action a eu lieu dans 8 CREPI en 2025, embarquant 76 participants et 91 entreprises.



#DÉFI MARQUE EMPLOYEUR SÉDUIRE DES CANDIDATS EN METTANT SA MARQUE EMPLOYEUR EN SCÈNE

Avec le Défi Marque Employeur, les salariés de nos entreprises membres montent sur scène pour raconter leur entreprise, sa marque employeur de manière décalée... et convaincre de rejoindre l'entreprise !

Initialement pensée par le CREPI Finistère, cette action a eu lieu dans 3 CREPI en 2025, embarquant 14 entreprises sur scène et 149 candidats.



#RESTAURANT ÉPHÉMÈRE RECRECITER EN SITUATION AUTOUR D'UN REPAS

Le Restaurant Éphémère offre à des personnes en recherche d'emploi intéressées par les métiers de la restauration et de l'hôtellerie l'opportunité de rencontrer des entreprises invitées à partager un repas qu'elles ont elles-mêmes préparé, favorisant ainsi leur retour à l'emploi.

Initialement pensée par le CREPI Côte d'Azur, cette action a eu lieu dans 3 CREPI en 2025, embarquant 44 participants et 25 entreprises.



ET TOUJOURS NOS ACTIONS NATIONALES

DESTINATION EMPLOI

Créée en 2018 grâce au soutien financier de la DIAN (Direction de l'Intégration et de l'Accès à la Nationalité) et sous l'égide du Ministère de l'Intérieur, l'action Destination Emploi vise à **favoriser l'insertion professionnelle durable des personnes étrangères primo-arrivantes**, installées en France depuis moins de cinq ans et engagées dans un parcours d'intégration via la signature du Contrat d'Intégration Républicaine (CIR).

Elle s'adresse à des publics souhaitant construire leur avenir en France, en les accompagnant dans la découverte du marché du travail, la compréhension des codes professionnels et l'accès à l'emploi ou à la formation. L'action repose sur une approche globale, combinant accompagnement individuel, ateliers collectifs, mises en relation avec des entreprises et immersion dans des environnements professionnels.

“ PAROLE DE MEMBRE ENGAGÉ

Christian GUIDANI
SECP

Membre du CREPI Lyon Rhône



« Récemment, nous avons recruté notre première plombière grâce au CREPI. Elle est extraordinaire. C'est une femme primo-arrivante, pleine d'énergie et très motivée. Je voulais absolument recruter

une plombière, parce qu'il en manque sur les chantiers. Et aussi, parce que nous faisons souvent des chantiers de réhabilitation dans des foyers, où il arrive que des hommes refusent de laisser leur femme seule avec des ouvriers. Maintenant que nous travaillons avec une plombière, nous avons pu lever ce frein tout en favorisant la mixité dans le secteur du bâtiment. »

ENTRE 2018 ET 2024

Le bilan est très positif !

- 813 personnes accompagnées
- 578 solutions professionnelles, soit 71%
- 467 mobilisations d'entreprises

DE 2025 À 2027

L'action évolue pour mieux répondre aux besoins des territoires !

Cette année, et ce pour trois années à venir, l'action s'est réinventée et innove pour être encore plus proche des besoins des bénéficiaires et mieux accompagner les entreprises sur le sujet.

Face aux défis linguistiques, de reconnaissance des diplômes, administratifs ou réglementaires, ce nouveau format multiplie les rencontres pour comprendre et lever les freins, non seulement des candidats, mais aussi des entreprises qui souhaiteraient les employer.

Au programme :

- Des tables rondes pour échanger sur les freins rencontrés par les participants et les entreprises, et y trouver des solutions.
- Des temps de sensibilisation des entreprises animés par des experts pour répondre à leurs questions et difficultés administratives.
- Des visites d'entreprises ayant des métiers en tension pour faire connaître ces métiers aux participants.

EN 2025, CE SONT PLUS DE 192 PRIMO-ARRIVANTS ET 207 ENTREPRISES QUI ONT PARTICIPÉ À CES RENCONTRES. EN 2026, DESTINATION EMPLOI AURA SON COLLOQUE AUTOUR DE LA THÉMATIQUE L'INSERTION PROFESSIONNELLE DES ÉTRANGERS PRIMO-ARRIVANTS : UN ENJEU PARTAGÉ !

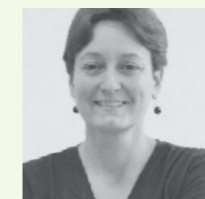
REBONDS

Depuis 2021, l'action Rebonds s'est déployée dans tout le réseau des CREPI. Des femmes prennent la pose pour casser les stéréotypes, valoriser leurs parcours et créer la rencontre avec les employeurs. **Ce parcours accompagne des femmes dans leur autonomie d'accès à un emploi durable** selon les modalités suivantes :

- Un accompagnement de 4 à 6 mois, comprenant des ateliers collectifs et des entretiens individuels
- Une exposition photo des participantes en fin d'action
- Un accompagnement gratuit pour toutes les participantes

La photographie est au cœur de l'initiative : les femmes sont photographiées dans les entreprises, en se mettant en scène tout en abordant la thématique de l'emploi.

Chaque session se clôture par une exposition dont le thème, le format et le lieu sont choisis par les participantes. La consigne est de se mettre en scène tout en abordant la thématique de l'emploi.



“ PAROLE DE MEMBRE ENGAGÉE

Sandrine JARRIAU

GDS GROUPE
Membre du CREPI Loiret

« Avec Rebonds, on n'accompagne pas simplement des femmes en reconversion, on les aide littéralement à rebondir dans la vie. »



EN 2025

Cette action a permis au national :

- L'accompagnement de 105 femmes
- 83 solutions professionnelles, soit 79%
- La mobilisation de 92 entreprises

Cette action est financée par la Délégation générale à l'emploi et à la formation professionnelle (DGEFP) et GE Vernova au national. Certains CREPI bénéficient de fonds locaux pour mener des sessions qui ne sont pas financées au national.

EN AVRIL 2025

L'exposition Rebonds s'est invitée dans les locaux de la Fédération nationale des CREPI.

Face à ces photographies de femmes exposées dans nos locaux, les réactions étaient unanimes et enthousiastes.

« Leurs visages valent tous les discours et parlent d'eux-mêmes » pourrait résumer ces retours. Car en effet, ces images traduisent l'action, son impact, le plaisir, la dignité et la confiance retrouvées par ces femmes sur leur chemin du retour à l'emploi.



ET TOUJOURS NOS ACTIONS NATIONALES



PRO BTP

Fin 2025, la 10ème session de notre action avec PRO BTP a été lancée. Neuf ans d'accompagnement en partenariat avec PRO BTP Groupe.

PRO BTP, c'est notre action d'accompagnement pour les affiliés à la caisse de retraite PRO BTP Groupe qui sont au chômage depuis plus d'un an. En 2024, l'action avait évolué vers un accompagnement plus individuel des personnes, leur permettant de participer à toutes les autres actions CREPI (visites d'entreprise, parrainage, événements...).

CETTE ANNÉE ENCORE

45 chercheurs d'emploi affiliés à la caisse de retraite PRO BTP sont accompagnés par les CREPI.

EN 9 ANS

L'action PRO BTP, c'est :

- 429 personnes accompagnées
- 53% de solutions professionnelles, dont 68% de durables (plus de 6 mois)
- 396 mobilisations d'entreprises

PARRAINAGE

Le parrainage est une action qui a lieu toute l'année partout en France.

Le principe :

Des professionnels expérimentés (marraines et parrains) conseillent et guident des personnes en recherche d'emploi pour les aider à mieux s'orienter, à valoriser leurs compétences, à accéder à des opportunités professionnelles et leur ouvrent le réseau qui leur manque parfois cruellement.

LE 15 MAI 2025 avait lieu notre **Journée Nationale du Parrainage** commune aux 16 Clubs du Réseau. Elle met un coup de projecteur sur cette action menée toute l'année en région.

EN 2025

Le parrainage, c'est :

- 354 binômes formés
 - dont 58% de femmes accompagnées
 - et 59% de marraines
- 39% de solutions professionnelles



ET EN RÉGION... ZOOM SUR DES ACTIONS LOCALES

À DESTINATION DES PERSONNES EN SITUATION DE HANDICAP CREPI HAUTS-DE-FRANCE

Créée en 2023 en partenariat avec l'Agefiph, l'action **Rencontres inclusives** a pour objectif de favoriser l'inclusion de personnes en situation de handicap.

Le principe :

Proposer à des personnes ayant une Reconnaissance de la Qualité de Travailleur Handicapé (RQTH) de passer une journée en entreprise afin de valider leur projet professionnel et/ou reprendre confiance en leur avenir professionnel. Les entreprises font découvrir leurs métiers lors d'une journée dans un esprit de bienveillance et d'engagement RSE.



EN 2025

Les rencontres inclusives, ce sont :

- 20 rencontres
- 14 entreprises engagées
- 9 solutions professionnelles pour les participants
- 2 parrainages en cours pour continuer à accompagner les participants dans leur recherche d'emploi

À DESTINATION DES COLLÉGIENS ET LYCÉENS CREPI ALSACE FRANCHE-COMTÉ

Depuis 5 ans, le Réseau CREPI développe des actions à destination des jeunes (collèges et lycées) afin de faire découvrir la variété des métiers aux plus jeunes et de leur permettre d'ouvrir leurs horizons dans leurs choix d'orientation.

Au CREPI Alsace Franche-Comté, plusieurs actions sont menées : forums emploi dans des collèges, accompagnement de décrocheurs scolaires pour les remobiliser, rallye des collèges pour les jeunes n'ayant pas trouvé de stage de 3ème.



EN 2025

Le CREPI Alsace Franche-Comté a organisé 5 actions à destination de collégiens et lycéens, permettant à plus de 500 élèves de rencontrer plus de 34 entreprises.



LA FÉDÉRATION NATIONALE & LE RÉSEAU

LA FÉDÉRATION NATIONALE

des CREPI a été créée en 2007



SES MISSIONS

Animer le Réseau et les échanges entre les CREPI
 Coordonner des projets nationaux
 Représenter les CREPI au sein des instances nationales
 Développer le réseau territorial

LE BUREAU



Président
Philippe MOULIA
 Co-Fondateur
 My Private French Travel



Vice-Président
Guy DEPRAD
 Président
 CREPI Méditerranée
 Retraité Eiffage Construction



Trésorier
Philippe TRILLOT
 Retraité Eiffage Construction



Trésorier Adjoint
Paulo CARVALHO
 Président
 CREPI Île-de-France
 DRH EIFFAGE Construction

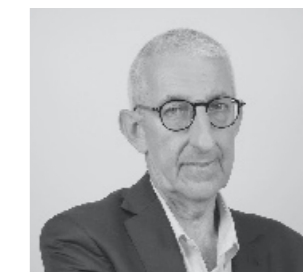
En 2025, Paulo Carvalho rejoint le bureau au titre de Trésorier Adjoint. Bienvenue et merci à lui pour sa fidélité et son engagement.



Vice-Trésorier
Frédéric NAU
 Président CREPI Gironde
 Co-Fondateur La Bulle Verte



Secrétaire
Cécile CARRIER
 Directrice
 CREPI Lyon-Rhône



Vice-Secrétaire
Laurent VINOT
 Directeur
 CREPI Loire et Haute-Loire

L'ÉQUIPE

Maud ULRICH
 Déléguée nationale

Lou CUBELLS
 Cheffe de projet et
 Animatrice Réseau

Marjorie GARCIA
 Chargée d'événementiel
 et partenariat

Joshua ANDRES
 Chargé de communication
 et data

2025 EN IMAGES



LE FORUM MONDIAL DE L'ESS à Bordeaux, les 29 & 30 octobre 2025

Philippe Moulia, Président de la Fédération, est intervenu à la table ronde : « *Le renforcement des compétences des jeunes - Comment accompagner les jeunes dans le développement de leurs compétences, leur donner confiance et leur offrir des perspectives concrètes d'avenir ?* ».

LE SÉMINAIRE DES RESPONSABLES à Paris, le 28 novembre 2025



Chaque année, les responsables du Réseau se retrouvent en novembre pour **partager leurs expériences, s'inspirer de pratiques efficaces et construire ensemble des outils concrets** au service de leurs actions. Cette année, les échanges ont porté sur un enjeu central : le recrutement et la fidélisation des membres. Une démarche résolument participative, favorisant l'intelligence collective et la co-construction de réponses adaptées aux réalités et aux besoins des territoires.

LES OUTILS NUMÉRIQUES Projet 2025/2026



Le projet de refonte des outils numériques du Réseau vise à harmoniser et automatiser les pratiques. Il répond notamment au besoin **d'améliorer la mesure de l'impact des actions menées par les CREPI** et la capacité à valoriser notre méthode ainsi que son efficacité. Un audit a été réalisé en 2025, et l'année 2026 sera consacrée au déploiement du projet.

COLLOQUE DESTINATION EMPLOI à Paris La Défense, le 2 avril 2026



En 2026, la Fédération a célébré les sept années de déploiement de l'action **Destination Emploi** à travers l'organisation d'un colloque national consacré aux **enjeux d'accueil et d'accompagnement des publics étrangers primo-arrivants**. Tenu le 2 avril 2026, cet événement a réuni institutions, entreprises, acteurs de terrain et bénéficiaires autour de tables rondes et de témoignages, favorisant des échanges concrets et opérationnels.



ORGANISME DE FORMATION à Paris, le 9 décembre 2025

Depuis plusieurs années, le Réseau CREPI a identifié un besoin de structuration pour renforcer l'homogénéité des pratiques à l'échelle nationale. Le projet de création d'un organisme de formation s'est ainsi construit progressivement, avec un recueil des besoins suivi d'une première formation test, « Organiser sa prospection en amont », réalisée le 9 décembre 2025. L'année 2026 constituera une étape clé avec la création administrative de l'**Organisme de Formation et l'élaboration d'un catalogue de formations adapté aux besoins des CREPI**.

LES DÉPLACEMENTS DE LA FÉDÉRATION dans les CREPI

Les déplacements en région constituent un levier essentiel pour la Fédération afin de **mieux appréhender les enjeux propres à chaque territoire**. Ils permettent de s'immerger concrètement dans le quotidien des CREPI, au plus près de leurs actions et de leurs réalités. En 2025, l'équipe de la Fédération a ainsi réalisé plus de 15 déplacements à travers toute la France, renforçant le lien avec le Réseau et nourrissant une compréhension fine des besoins locaux.



L'ANIMATION DE LA VIE ASSOCIATIVE de la Fédération (Bureaux, CA, AG)

L'animation de la vie associative est un levier essentiel de la dynamique de la Fédération. Elle repose sur des **temps forts permettant aux membres du Réseau de partager leurs expériences** et d'écrire une feuille de route commune, au plus près de leurs enjeux. Cette dynamique s'inscrit dans des temps de gouvernance réguliers avec l'organisation en 2025 de 7 bureaux, 2 conseils d'administration et 1 assemblée générale.



EXPOSITION PHOTO REBONDS au Ministère du Travail, du 25 mars au 10 avril 2026

La DGEFP* et la Fédération ont fait vivre l'**exposition Rebonds** au sein du Ministère du Travail et des Solidarités à Paris. L'objectif était de mettre en avant l'action Rebonds ainsi que des parcours de femmes accompagnées par le Réseau CREPI à travers leur chemin vers l'emploi. Elle a ainsi permis de donner à voir, de manière concrète et incarnée, les **dynamiques d'insertion portées par le Réseau**.

L'action REBONDS ENTREPRENEURIAT



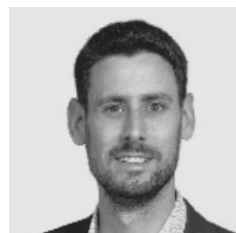
Un nouveau projet a vu le jour en 2025 et se poursuivra en 2026 avec le soutien de la DGCS*. L'initiative vise à **promouvoir l'entrepreneuriat comme levier d'autonomie et d'insertion professionnelle**, en sensibilisant au moins **50 femmes** aux opportunités qu'il offre. Elle a pour objectif de leur apporter les connaissances essentielles pour entreprendre, grâce à des sessions interactives et des interventions d'experts.

*DGEFP : Délégation à l'Emploi et à la Formation Professionnelle sous l'égide du Ministère du Travail et des Solidarités
DGCS : Direction Générale de la Cohésion Sociale

ÇA BOUGE DANS LE RÉSEAU

BIENVENUE ET MERCI

NOUVEAUX PRÉSIDENT.ES EN 2025



Pierre BAEHREL
Président CREPI Alsace
Franche-Comté
Eiffage Construction



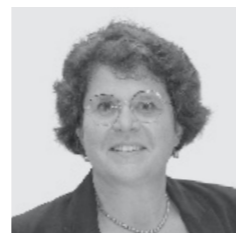
Didier GARCIA
Co-Président
CREPI Gironde
Adéquat



Frédéric DELALANDE
Président
CREPI Lyon-Rhône
Eiffage Construction



Morgan HEBERT
Président
CREPI Normandie
Cemex



Ghislaine CARRERE
Co-Présidente
CREPI Pyrénées
CRLT

NOUVEAUX RESPONSABLES EN 2025



Delphine LEYS
CREPI Hauts-de-France



Alégué MFAM
CREPI Loiret

UNE NOUVELLE ANTENNE AU PUY-EN-VELAY

En juillet, le CREPI Loire et Haute-Loire a ouvert une nouvelle antenne au Puy-en-Velay. Cette nouvelle adresse marque notre présence au cœur d'un territoire rural et notre volonté de nous implanter dans des villes de plus petites tailles.

Les premières actions ont débuté en septembre notamment dans les **services à la personne**. Dès 2026, d'autres actions verront le jour : **accompagnement de primo-arrivants étrangers, actions dédiées aux femmes** éloignées de l'emploi, **recrutements dans l'hôtellerie-restauration**.

Laurent VINOT

Directeur CREPI Loire et Haute-Loire



« L'objectif est le même : faciliter le retour à l'emploi de celles et ceux qui en sont éloigné-es, dans un territoire avec une histoire propre, une économie agricole forte et une saisonnalité touristique importante. »

« L'objectif est le même : faciliter le retour à l'emploi de celles et ceux qui en sont éloigné-es, dans un territoire avec une histoire propre, une économie agricole forte et une saisonnalité touristique importante. »

GOUVERNANCES & FINANCES

75%

DES RECETTES GLOBALES ANNUELLES
DE LA FÉDÉRATION NATIONALE SONT CONSACRÉES
AU FINANCEMENT DU RÉSEAU ET DES ACTIONS.



LES ENTREPRISES
AU CŒUR DE
LA GOUVERNANCE

+100 dirigeant.es
d'entreprises membres
bénévoles des bureaux des CREPI



DES ÉQUIPES
SUR LE TERRAIN

77 salariés
répartis dans les
16 clubs régionaux

RECETTES GLOBALES

Fédération & ensemble des CREPI

+ 5,2 M€

MERCI À NOS FINANCEURS PUBLICS



Direction générale
de la cohésion sociale





CREPI

Clubs régionaux d'entreprises partenaires de l'insertion
FÉDÉRATION



RETROUVEZ-NOUS EN RÉGION

**CREPI ALSACE
FRANCHE-COMTÉ**
MULHOUSE - BELFORT
alsace@crepi.org

CREPI AUVERGNE
CLERMONT-FERRAND
auvergne@crepi.org

CREPI CÔTE D'AZUR
NICE
azur@crepi.org

CREPI EST
NANCY - METZ - REIMS
est@crepi.org

CREPI FINISTÈRE
QUIMPER - BREST
corinne.philbert@crepi.org

CREPI GIRONDE
BORDEAUX
gironde@crepi.org

**CREPI
HAUTS-DE-FRANCE**
LILLE - AMIENS
delphine.leys@crepi.org

CREPI ÎLE-DE-FRANCE
PARIS & ÎLE-DE-FRANCE
idf@crepi.org

CREPI LOIRET
ORLÉANS
loiret@crepi.org

**CREPI LOIRE ET
HAUTE-LOIRE**
SAINT-ETIENNE -
LE PUY-EN-VELAY
crepi.42.43@crepi.org

CREPI LYON-RHÔNE
LYON
lyon-rhone@crepi.org

**CREPI
MÉDITERRANÉE**
MARSEILLE
mediterranee@crepi.org

CREPI NORMANDIE
ROUEN - CAEN
normandie@crepi.org

CREPI OCCITANIE
TOULOUSE
crepi31@wanadoo.fr

CREPI PYRÉNÉES
PAU - LANDES
contact@crepyrenees.com

CREPI TOURAINNE
TOURS
contact@crepi-touraine.com