

La Plan Local pour l'Insertion et l'Emploi de Plaine Commune propose des actions et un accompagnement personnalisé avec un référent unique jusqu'à l'obtention, a minima, d'une formation et d'un contrat de travail supérieur ou égal à 6 mois.

OBJECTIFS



Accompagner des personnes en parcours d'insertion professionnelle vers un retour à l'emploi durable.



Favoriser l'accès à l'emploi par des étapes de parcours (CDD, intérim, contrats aidés...) et des étapes de formation.



Veiller à l'égalité d'accès au dispositif entre hommes et femmes et lutter contre les discriminations.



Veiller à ce qu'une partie des actions puisse être réservée à des personnes en difficulté d'insertion.



Favoriser le développement du partenariat entre les acteurs économiques et les acteurs de l'insertion afin de contribuer au développement local.

Plus de 600 entreprises nous accompagnent dans des secteurs d'activités très diverses : Grande distribution, BTP, service, commerce...

N'hésitez pas à vous rapprocher de votre conseiller pour être informé des opportunités et recrutements.

À QUI S'ADRESSE LE PLIE ?



Aux demandeurs d'emploi de longue durée



Aux bénéficiaires des minimas sociaux



Aux jeunes de moins de 26 ans



Aux personnes en situation de handicap



À toute personne éloignée de l'emploi habitant sur le territoire de Plaine Commune

Comment bénéficier du PLIE ?

Adressez-vous au conseiller qui vous accompagne

Maison de l'Emploi

Mission Locale

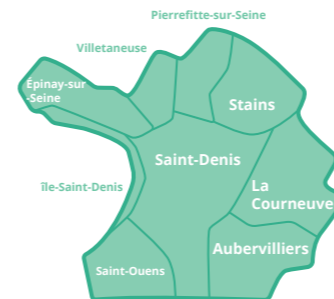
Pôle Emploi

Projet de ville RSA

Toutes structures ou dispositifs en lien avec l'insertion professionnelle

Le PLIE est financé par le Fonds Social Européen et l'Établissement Public Territorial de Plaine Commune

Nous contacter :
Tel : 01 71 86 35 70
Mail : contact.plie@plainecommune.fr



VOUS RECHERCHEZ UN EMPLOI ? LE PLIE VA VOUS AIDER !

UN CONSEILLER DU PLIE VOUS ACCOMPAGNE INDIVIDUELLEMENT DANS VOTRE RETOUR À L'EMPLOI



Néné.D -
Entrée au PLIE en novembre 2020

« Grâce à l'accompagnement du PLIE, j'ai pu me former au métier du nettoyage hospitalier. J'ai suivi aussi un atelier de mobilisation vers l'emploi qui m'a beaucoup aidé pour aller vers les entreprises. J'ai vraiment repris confiance en moi et j'ai réussi à avoir deux CDI à temps partiel dans une crèche et un hôpital. Tout ça a fait en plus que j'ai obtenu un logement HLM pour ma famille. »



Lountanding.K -
Entrée au PLIE en 2019

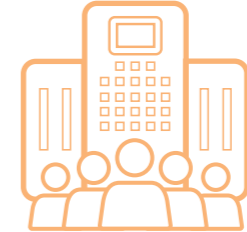
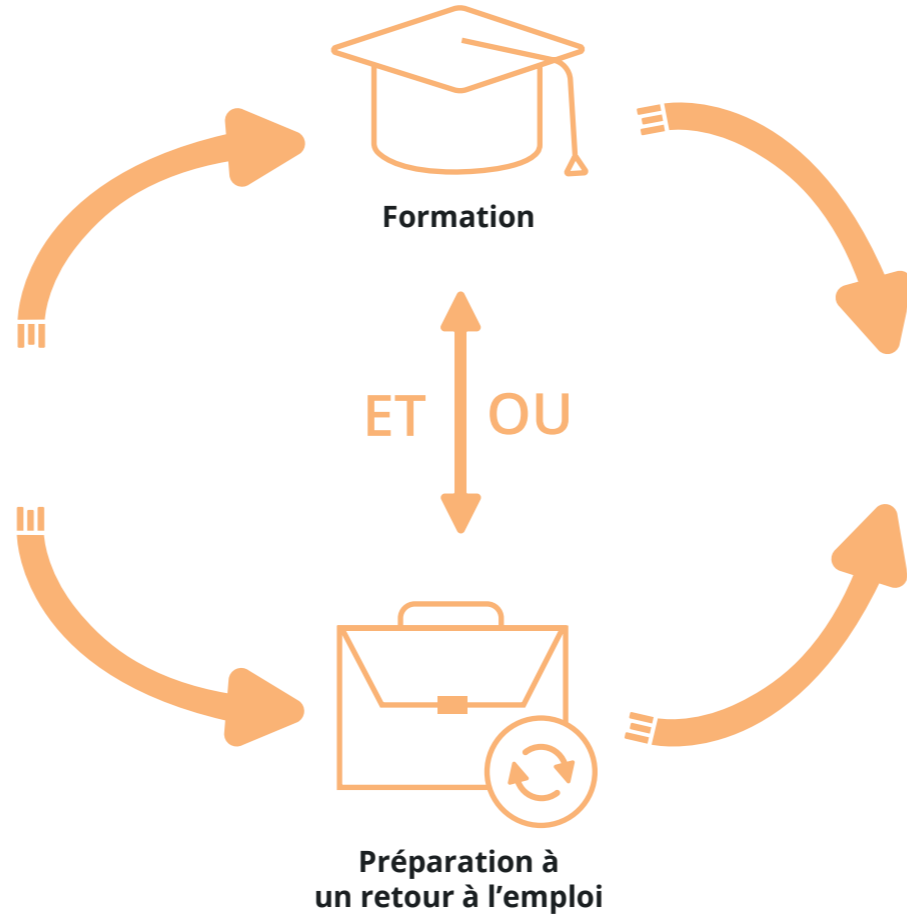
« Dès mon entrée au PLIE, après plusieurs discussions avec mon référent, j'ai intégré le chantier d'insertion INITIATIVES SOLIDAIRES sur le chantier hôtellerie. J'ai suivi d'autres formations professionnelles et en plus obtenu mon permis de conduire financé par le PLIE. Grâce à tout ça, j'ai signé un CDD de 6 mois renouvelable avec la Mairie d'Aubervilliers en tant qu'agent de service dans les crèches de la Ville. »



Identification de vos compétences et de vos besoins



Élaboration et construction d'un parcours personnalisé



Mise en relation avec les entreprises



Obtention d'un emploi



Félicité.D -
Entrée au PLIE en avril 2021

« Après mon accident de voiture, j'ai été reconnue travailleur handicapé et ne pouvais plus occuper mon ancien poste. Cela a été très difficile pour moi de l'accepter. Après être entrée au PLIE, j'ai été accompagnée par un spécialiste des situations de handicap. J'ai pu redéfinir un projet professionnel, et suis actuellement en formation professionnelle d'« Employée Administrative et d'Accueil » et en stage à la Maison de l'Emploi de la Plaine Saint-Denis. Très motivée de nouveau, j'ai hâte de me lancer dans ma recherche d'emploi avec la chargée des relations entreprises du PLIE. »



Aziz.M -
Entré au PLIE en 2019

« Réfugié afghan de 30 ans, je suis en France et suivi par le PLIE depuis 2019. Ma conseillère PLIE m'a orienté sur le Chantier Initiatives Solidaires pour un poste d'agent de restauration collective et où j'ai pu en parallèle à mon travail suivre des cours de français. Aujourd'hui, je comprends et me fait comprendre et j'ai pu intégrer en novembre une formation d'Employé Libre Service, je vais bientôt signer un CDI avec LIDL. Ma situation est stabilisée, ma femme va enfin pouvoir me rejoindre en France. »